

Launch a brand.

A store development service
with a unified ambience.

- ▶ **Branding.**
- ▶ **Store development.**
- ▶ **Marketing.**
- ▶ **Operation.**

全ての領域において一貫した空気感（ambience）を実現し、
創るべきブランドの開発をサポートする中長期的サービス。

What we support is...



事業計画 business plan

店舗運営において最も重要なことは「倒れないこと。」無理のないコスト管理と CF がしっかり見える実現性の高い事業計画の作成をサポート。



物件選定 Property selection

ロケーションからブランドをつくる、ブランドからロケーションを選ぶ。綿密に絡み合う要素を客観的視点からサポート。



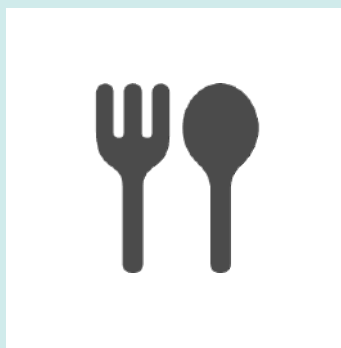
物件要件確認 Property conditions

ブランド構築、オペレーションに必要な要素は全て実現可能か？不動産スペックの観点から見る要件確認を行い事後のリスクを軽減。



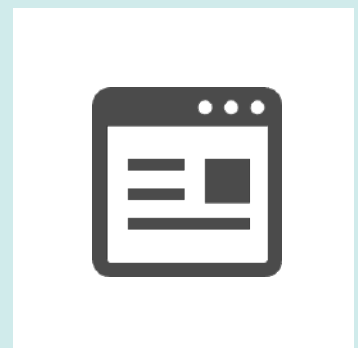
デザイン・設計・施工 Design・construction

ストリート、カジュアル、ラグジュアリーなど様々な方向性に長けたデザイナー・設計士をアサインしイメージを具体化しつつ、さらに先へ進化させる。



商品開発 Product development

原価やオペレーション工数のコントロールだけではなく、ブランドにマッチした世界観の商品開発をサポート。



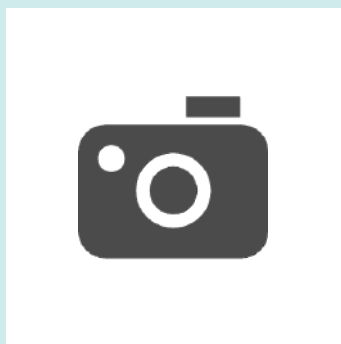
HP制作・SEO・MEO Web direction

SEO 観点だけではなく、ブランドの価値を高めるビジュアルとユーザビリティを兼ね揃えたディレクション。



SNS運用・ブランディング SNS direction

単なる集客ツールとしてではなく、ブランド・サービス・アンビアン스全てを表現し、ブランドの顔となる運用をディレクション。



宣材クリエイティブ Creating PR materials

動画・静止画、グラフィックなどビジュアルの重要性を理解し、全てが統一された方向性にディレクション。



オペレーション開発 Operation development

WEB 上をはじめとする対外的に見える世界観と実態の間でしっかりと整合性の取れたチームづくりをサポート。

Details

事業計画 -Business plan

1. 初期投資の算出
2. ランニングコストの算出
3. 基本収支プランの作成
4. 3～5カ年事業計画の作成（投資回収）

[進行イメージ]

クライアントのイメージする事業規模、業態などをもとに初期投資コストの目安を算出し、プロジェクト進行中の予期せぬ追加コストの発生や、内装クオリティ低下のリスクを軽減しつつ全体を通した予算管理をサポートします。また、運営をスタートさせる上で大切な基本収支プラン（無理なく正しい損益分岐点の設定）を作成しそれを軸とした3～5カ年事業計画をご提案、投資から回収までの事業イメージを初期段階で作り上げます。

物件選定 -Property selection

1. エリア・立地条件の提案
2. 物件情報収集
3. 内見、契約手続き等

[進行イメージ]

業態プランに応じた適切な出店エリアのご提案をはじめ、物件条件（地上・空中・地下、導線、面積、天高など多角度）を定めていきます。ある程度の条件を設定した段階で物件情報の収集を行い合致する物件をご提案いたします。内見の手配、契約手続きのサポート（リーガルチェック、条件交渉等）もご要望に応じて行います。

物件要件確認 -Property conditions

1. 違法性の確認
2. 内装デザインの実現性の確認
3. インフラ条件の確認
4. その他物件条件によるリスクの分析

[進行イメージ]

スケルトン物件はもちろん、既に骨組みの見える居抜き物件であっても実現したい内装イメージが全て要件に適合するかどうかは非常にわかりにくく各所への確認も必要となるため、建築や不動産の知見を持った専任者が行うべき非常に重要な要素です。施工開始後の配置変更やそれに伴う予算の変動、クオリティダウンのリスクを予め予期して対策の提案を行います。

デザイン・設計・施工 -Design・construction

1. 各種図面、イメージパースの作成
2. インテリアコーディネート
3. 確認申請（消防、営業許可等）
4. 施工（工期中管理）

[進行イメージ]

事業計画作成と同時進行でスタートし、店舗ラフイメージから物件選定が完了し次第平面図・パースイメージを作成。クライアントのイメージと予算、法律・行政の実現性、インテリアコーディネートなど全ての観点を持ってサポートを行います。施工業者は最低3社相見積もりを行い、工期と費用のバランスを持って選定、工期中の進行管理までを行います。

商品開発

-Product development

1. 業態のヒアリング（主力商品、ABC のイメージ、単価のイメージ等）
2. エリアマーケティング（競合、水準、平均単価）
3. 初期商品提案（主力商品+2~3 種）
4. 2 次～最終商品提案

[進行イメージ]

主力商品の単価イメージを元に価格とクオリティ、オペレーション工数など全体のバランスをしっかりと捉えた商品開発を行います。またエリア競合や各種順などを調査ししっかりと勝ち筋の見える商品ラインナップを整えることで後のブランディングやマーケティングに確実に活用可能な武器としての役割を担います。

HP 制作・SEO・MEO

-Web direction

1. ブランドイメージ（カラー、テイスト、トンマナなど）の構築
2. カスタマージャーニーの構築（web マーケティング全体の戦略策定）
3. 各種アカウント取得、初期整備
4. WEB サイトフレームワーク、デザイン作成
5. コーディング、リリース

[進行イメージ]

クライアントのイメージするブランドのディティールを具体化し、ブランドや業態に応じて適切なカスタマージャーニーを構築。必要となるツール（SNS、WEB、ポータル等）の初期整備を行い、取りこぼしの少ない集客動線を実現します。現在、最も重要となるビジュアル要素を初期段階で必要数作成し、はじめから世界観の伝わるクリエイティブをご提供いたします。WEB サイトリリース後も SEO、MEO など必要不可欠なコンテンツ制作やツール作成を中長期的にサポートいたします。

SNS 運用・ブランディング

-SNS direction

1. 運用 SNS の選定（目的別）
2. 運用方針の設定（コンテンツイメージ、更新頻度、その他ルール）
3. 一次運用開始
4. 検証と対策

[進行イメージ]

何を目的とするかに応じた SNS の選定、効果の最大化を計るための効果的な運用方法と同時にブランド価値を高めるツールとしてビジュアルとアンビエンス（空気感）にこだわった運用をサポートいたします。また、継続的な効果や運用制度を高めるために定期的（初期は 2~4 週に一度）なペースで運用と検証、対策を行いより良い SNS 運用を中長期的に目指していきます。

宣材クリエイティブ

-Creating PR materials

1. 映像制作（各 SNS の仕様に合わせた縦型動画やブランドイメージを強める店舗 PV など）
2. 静止画制作（商品、人物、店舗、竣工写真など）
3. グラフィックツール（ロゴ、メニュー、名刺、看板、ショップカードなど）

[進行イメージ]

WEB や SNS の運用イメージに合わせたクリエイティブを中長期的にご提供いたします。現在は動画の必要性が最も高く、数量が求められます。PV などを除き全てがハイクオリティである必要はなく、ブランドイメージを高めるもの、親近感を高めるもの、疑似体験ができるものなど用途に応じたクオリティ設定を行い制作いたします。また、動画・静止画・グラフィックなどのクリエイティブの世界観を統一していくことでより相乗効果を生み出す制作を目指します。

オペレーション開発

-Operation development

1. 事業計画に沿った人員配置
2. オペレーションツール選定（レジ、管理、運用等）
3. 上記を反映したオペレーションマニュアルの作成

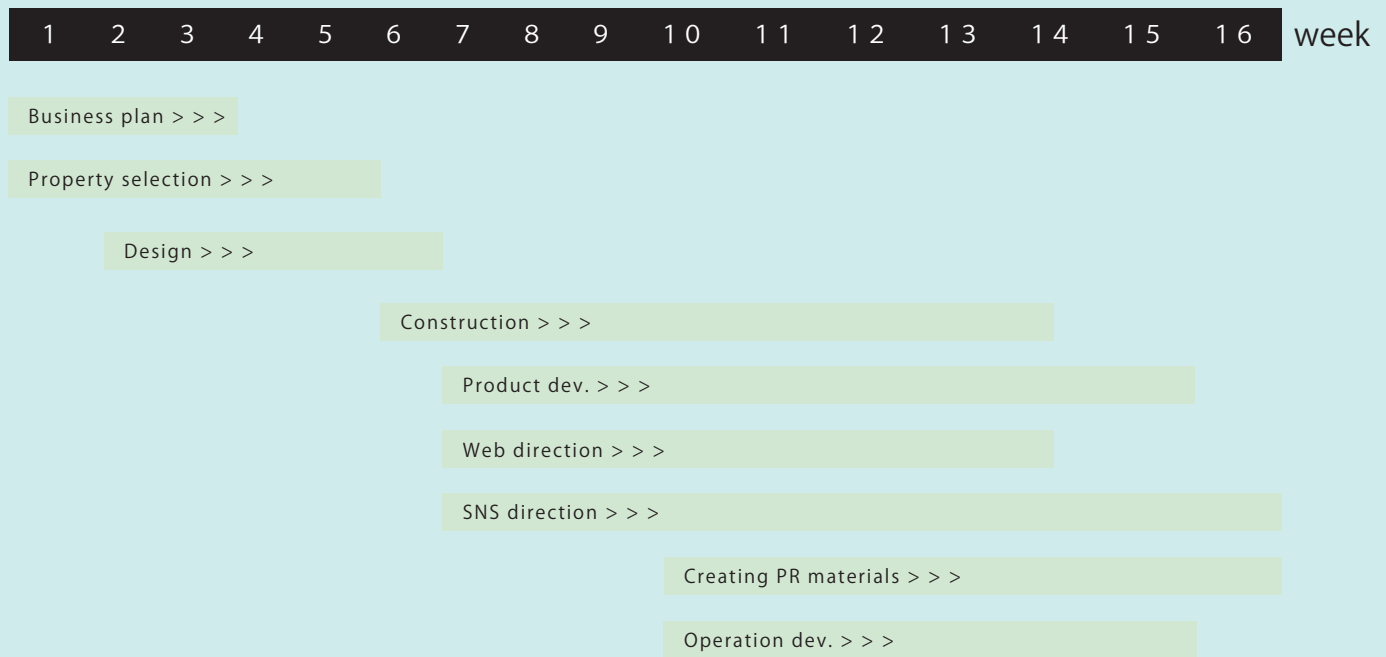
[進行イメージ]

作成された事業計画を基に計画に沿った人員配置を念頭においたオペレーションを開発します。適切な IT ツール活用を行うことでサービス力と公立のバランスの取れた設計を行うことで人の携わる利点を最大化させることを目指します。

Road Map

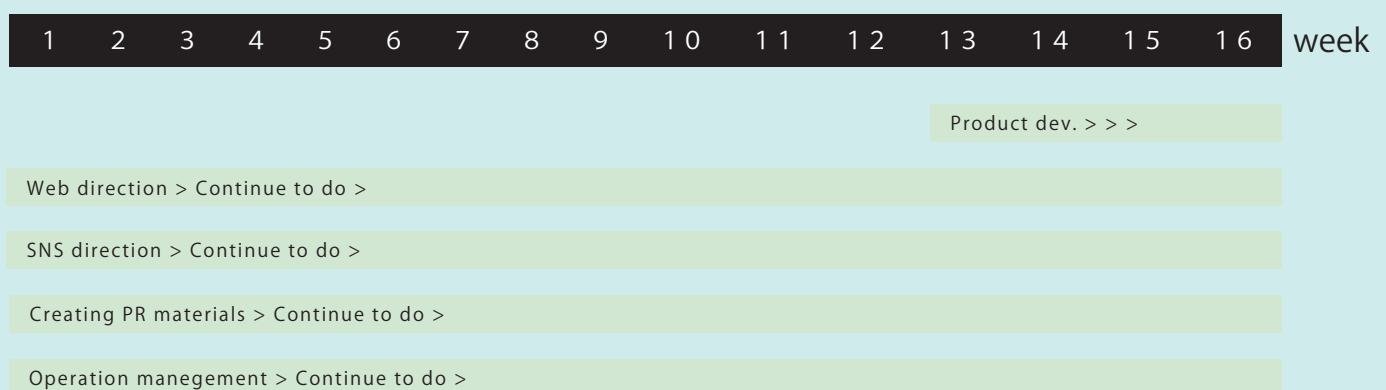
例えば飲食店であれば企画からオープンまでの期間はおおよそ3～6ヶ月。業務数は多岐に渡りますが進行順序は企業によって大きく異なります。何から初めるか、何を決めたかによってその後の戦略へ大きく影響を及ぼします。弊社では後のPR・ブランディング施策を行いやすい状況を整えることが最も大切と考え、ブレない進行を行うために必要な順序で開発を行います。期間中の全体ディレクションとスケジュール管理を行いながらクライアントの理想とするお店づくりをぜひサポートさせてください。

開発期間 -Development part



事業計画の作成と同時進行で物件選定をスタート。大まかな物件スペックや取得費・賃料・工費などの目線を合わせつつ、デザイン・設計、施工と進行していきます。そして最も重要な商品開発・マーケティングに取り掛かり、宣伝素材をハイペースで作成し助走期間の期待値を高めていきます。物件の実態イメージが見えてくるタイミングで実務オペレーションの構築、管理オペレーションの構築を進め、リリースへ向かいます。

運用期間 -Operation part



リリース後は継続的にデジタルマーケティング、クリエイティブ、オペレーションマネジメントを進行し店舗マネジメント層と経営層の間に立ち、現状のフィードバックや方針の落とし込み、店舗運営全体の課題解決をスピーディーに行います。基本4半期毎の商品開発、その他季節商品提案、ABC商品の見極めと入れ替えなど現状をより良い状態へ進化させていくための並走サポートとなります。

Achievements

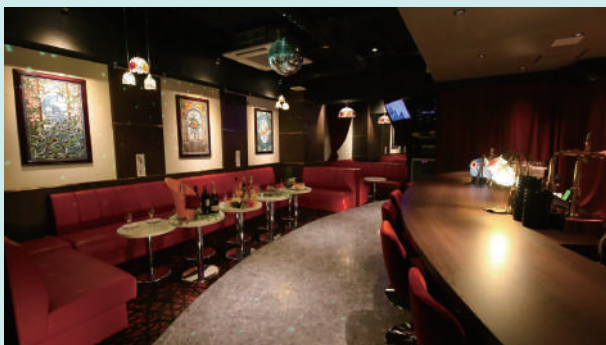
SOUND BAR HOWL
-Directly managed store



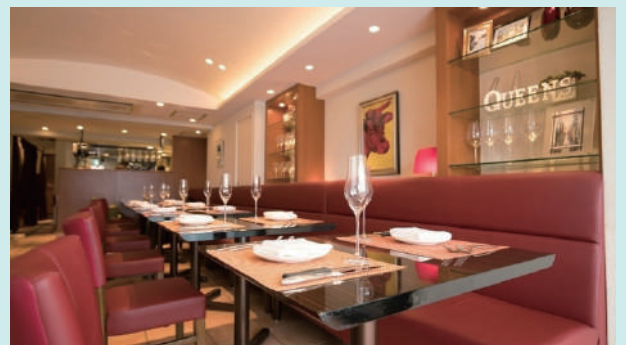
BLT STEAK ROPPONGI
-Joint management



Snack & Bar Dazzle
-Directly managed store



QUEEN' S STEAK
-Business succession



FUKUROU 360°
-Directly managed store



OWL' s Kitchen
-Directly managed store



NOTA lifedesign
-Management Contract



SHARE COMPANY
-Digital marketingdirection

